



NATUREZA E SOCIEDADE

CADERNO 19



PREFEITURA MUNICIPAL DE PARANAGUÁ
Secretaria Municipal de Educação e Ensino Integral

E CHEGOU NOSSO DÉCIMO NONO CADERNO DE ATIVIDADES. A EDUCAÇÃO NÃO PAROU... A EJA NÃO PAROU... NOSSOS PROFESSORES E ALUNOS NÃO PARARAM... PORTANTO, A PALAVRA PRA HOJE É:

CONTINUE!

...



ENTENDERAM, NÉ! PRECISAMOS CONTINUAR!!

COM O VERDE DESSE CARTÃO QUE VEIO REPLETO DE ESPERANÇA. NADA DE DESEÂNIMO!

A TODOS E A TODAS, OS NOSSOS PARABÉNS POR TER CHEGADO ATÉ AQUI!

ENTÃO... MÃO NA MASSA! PARTIU ESTUDAR!

AQUELE ABRAÇO DE TODA EQUIPE EJA!

1) VAMOS COMEÇAR OS ESTUDOS DE HOJE TREINANDO A LEITURA E INTERPRETAÇÃO DOS TEXTOS A SEGUIR:

Lembre que:

- A **Lua** é o satélite natural da Terra. É um astro que gira ao redor do nosso planeta.
 - Não tem atmosfera;
 - não possui luz própria, sendo iluminada pelo Sol.
- **Fases da Lua** são as formas como a Lua é vista da Terra; dependem da posição da Lua e da Terra em relação ao Sol. Cada fase dura aproximadamente 7 dias.

Lua Cheia Lua Minguante Lua Nova Lua Crescente Lua Cheia

Mês lunar – 29 dias e 12 horas

- De uma Lua Cheia à outra, passam-se 29 dias e 12 horas. Esse ciclo é chamado de “mês lunar”.

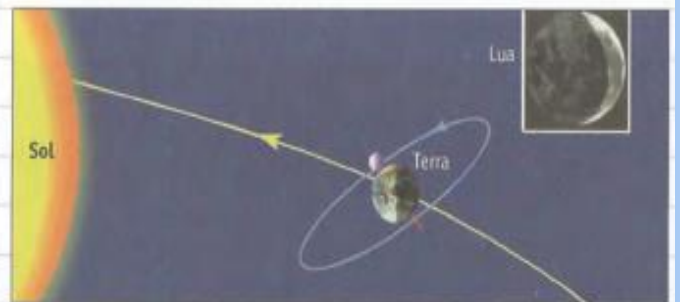
Lua Cheia

A Lua parece um disco iluminado. Toda a face iluminada da Lua está voltada para a Terra.



Lua Minguante

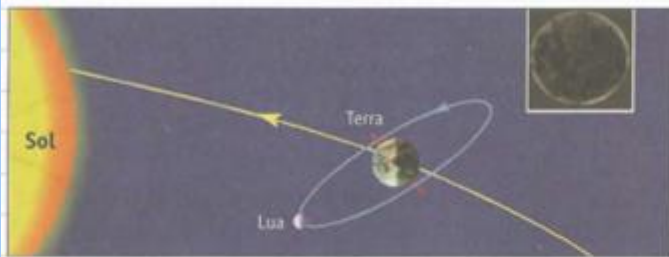
Conforme a Lua gira ao redor da Terra, a face iluminada, voltada para nós, vai diminuindo.



**PRESTE ATENÇÃO ÀS INFORMAÇÕES CONTIDAS NOS TEXTOS. ISSO AJUDARÁ VOCÊ
A REALIZAR OS EXERCÍCIOS QUE VIRÃO NA SEQUÊNCIA:**

Lua Nova

A face iluminada não pode ser vista da Terra.

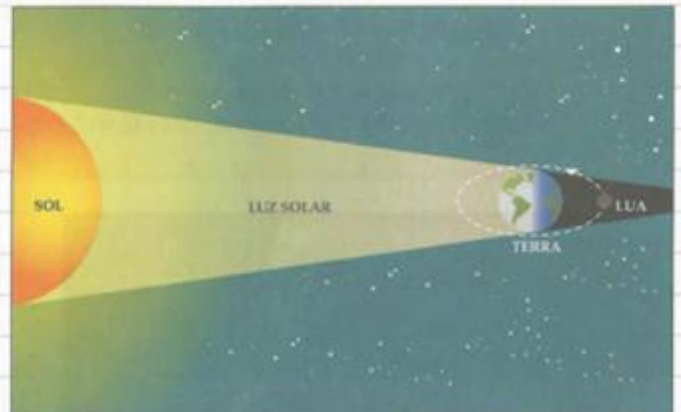
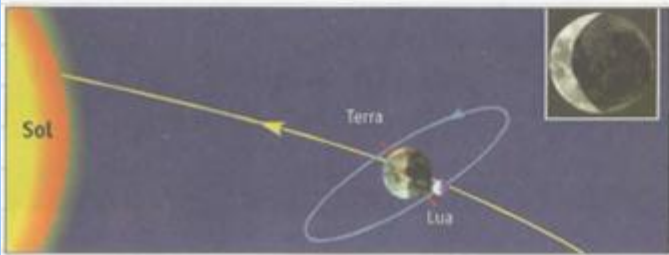


Lembre que:

- **Eclipse lunar:** ocorre quando a Terra fica entre o Sol e a Lua. Durante o eclipse, a Lua atravessa a sombra da Terra.
- Quando apenas parte da Lua fica encoberta, o eclipse é **parcial**. No eclipse **total**, a Lua fica totalmente encoberta pela sombra da Terra.

Lua Crescente

A Lua continua a girar e, a cada dia, a sua face iluminada vai se voltando para a Terra, até a Lua ficar “cheia” novamente.





PREFEITURA MUNICIPAL DE PARANAGUÁ
Secretaria Municipal de Educação e Ensino Integral

2) RESPONDA ÀS QUESTÕES ABAIXO. VOCÊ PODERÁ VOLTAR AO TEXTO TODAS AS VEZES QUE FOREM NECESSÁRIAS.

O que é a Lua?

Por que conseguimos enxergar a Lua?

O que são as fases da Lua?

Quais são as fases da Lua?

Do que dependem as fases da Lua?

Quanto tempo a Lua leva para mudar de fase?

Qual é a duração do mês lunar?



PREFEITURA MUNICIPAL DE PARANAGUÁ
Secretaria Municipal de Educação e Ensino Integral

3) CONTINUE RESPONDENDO. SE FOR PRECISO, CHAME ALGUÉM PARA AJUDÁ-LO:

Marque a resposta correta. O eclipse lunar acontece quando:

- a Lua fica entre o Sol e a Terra.
- o Sol fica entre a Lua e a Terra.
- a Terra fica entre o Sol e a Lua.

Você já viu um eclipse lunar? Foi total ou parcial?

Quando ocorreu o último eclipse lunar no Brasil? Foi total ou parcial?

Em que fase a Lua se encontra hoje?



Lembre que:

Verão

- O verão começa no dia mais longo do ano (21 de dezembro, no Hemisfério Sul).
- O verão termina quando o dia e a noite têm a mesma duração.
- Durante o verão, os dias são mais longos do que as noites.
- Conforme passa o verão, a duração dos dias vai diminuindo.

Outono

- O outono começa quando o dia e a noite têm a mesma duração, no final do verão (21 de março, no Hemisfério Sul).
- Durante o outono, os dias têm duração menor do que as noites.
- Conforme passa o outono, a duração dos dias vai diminuindo.

Inverno

- O inverno começa na noite mais longa (21 de junho, no Hemisfério Sul).
- O inverno termina quando o dia e a noite têm a mesma duração.
- Durante o inverno, as noites são mais longas do que os dias.
- Conforme passa o inverno, a duração dos dias vai aumentando.

Primavera

- A primavera começa quando o dia e a noite têm a mesma duração, no final do inverno (23 de setembro, no Hemisfério Sul).
- Durante a primavera, os dias têm duração maior do que as noites.
- Conforme passa a primavera, a duração dos dias vai aumentando.



PREFEITURA MUNICIPAL DE PARANAGUÁ
Secretaria Municipal de Educação e Ensino Integral

Quanto tempo dura, aproximadamente, cada uma das estações do ano?

Como são os dias no verão? E no inverno?

Responda às perguntas:

a) Em que estação do ano nós estamos?

b) Qual é a estação do ano de que você mais gosta?

c) Que tipo de roupa você costuma vestir no inverno?



PREFEITURA MUNICIPAL DE PARANAGUÁ
Secretaria Municipal de Educação e Ensino Integral

Quando tem início o verão no Hemisfério Sul? E o inverno?

Pesquise e responda. O que quer dizer:

a) solstício de verão?

b) solstício de inverno?

O que é equinócio?

Quando termina o outono no Hemisfério Sul? E a primavera?



PREFEITURA MUNICIPAL DE PARANAGUÁ
Secretaria Municipal de Educação e Ensino Integral

Em 21 de março e 23 de setembro iniciam-se duas estações do ano. Quais são elas?

Circule a afirmativa correta:

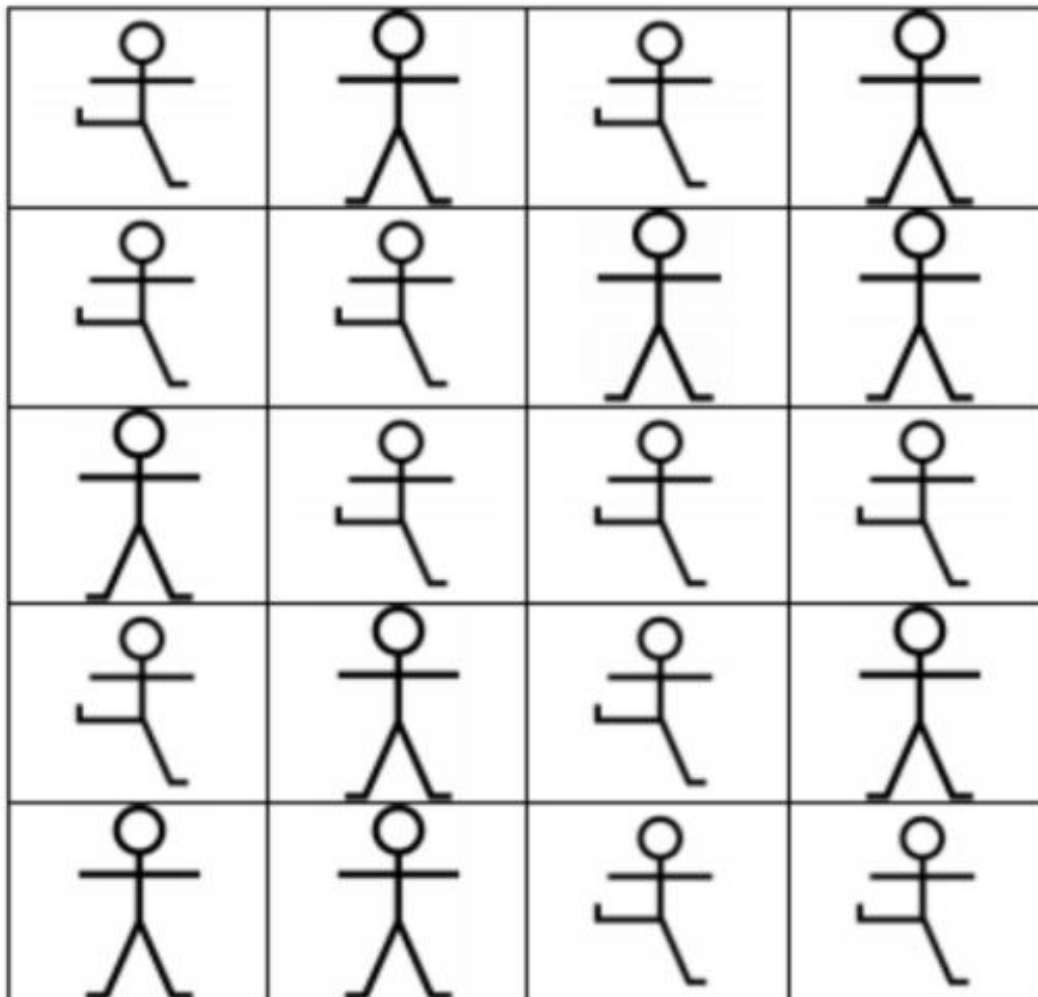
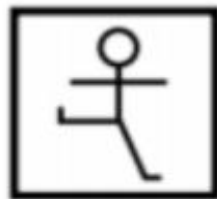
- No inverno, os dias são mais longos do que as noites.
- No inverno, as noites são mais longas do que os dias.
- No inverno, os dias e as noites têm a mesma duração.

Faça um desenho de como está o dia hoje:



PREFEITURA MUNICIPAL DE PARANAGUÁ
Secretaria Municipal de Educação e Ensino Integral

4) AGORA VAMOS CONTINUAR A TESTAR SUA ATENÇÃO DE UM JEITO DIFERENTE. PARECE FÁCIL, MAS HÁ UM CERTO GRAU DE DIFICULDADE EM ENCONTRAR AS IMAGENS. PINTE OU ASSINALE TODOS OS BONECOS QUE FOREM IGUAL AO QUE ESTÁ REPRESENTADO ACIMA DO CONJUNTO TODO:





PREFEITURA MUNICIPAL DE PARANAGUÁ
Secretaria Municipal de Educação e Ensino Integral

5) UM POUCO MAIS DIFÍCIL AGORA... CUIDADO PARA NÃO CONFUNDIR AS LETRAS.
ABAIXO VOCÊ PRECISARÁ COLOCAR A QUANTIDADE CERTA QUE CADA LETRA
APARECE NO CONJUNTO:

PROCURE AS LETRAS E DIGA QUANTAS TÊM

b	d	p	d	p	q	b	p	d	q	p	b
p	q	q	p	b	p	b	d	b	p	b	p
b	d	b	q	q	b	p	b	d	p	q	d
p	p	d	p	b	q	p	b	p	d	b	p
p	d	q	b	d	p	b	d	b	q	q	d
q	p	q	p	d	q	q	p	p	b	d	p
b	p	d	d	p	b	q	d	d	b	p	d
p	b	q	p	b	q	d	p	b	q	b	b
b	p	b	q	p	b	p	d	p	b	p	b

b

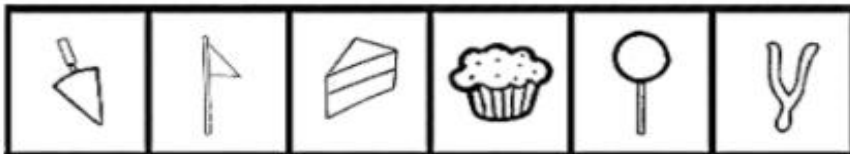
p

d

q

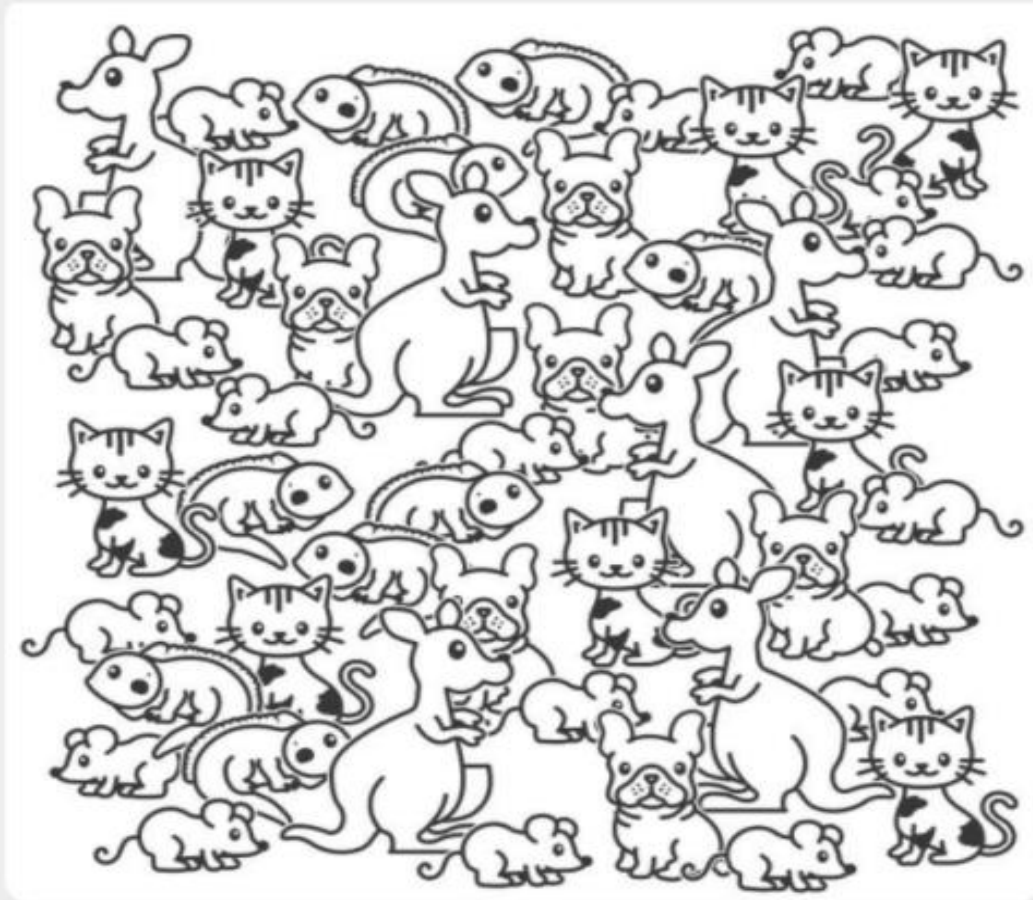
6) ATIVIDADES COMO ESSAS ESTIMULAM O CÉREBRO E A ATENÇÃO, FUNÇÕES QUE SÃO TRATADAS EM EXERCÍCIOS DE TODOS OS CONTEÚDOS COMO PORTUGUÊS E MATEMÁTICA, POR EXEMPLO. ENTÃO... BORA ESTIMULAR O CÉREBRO:

PROCURE AS FIGURAS E MARQUE UM X



7) CONTINUE...

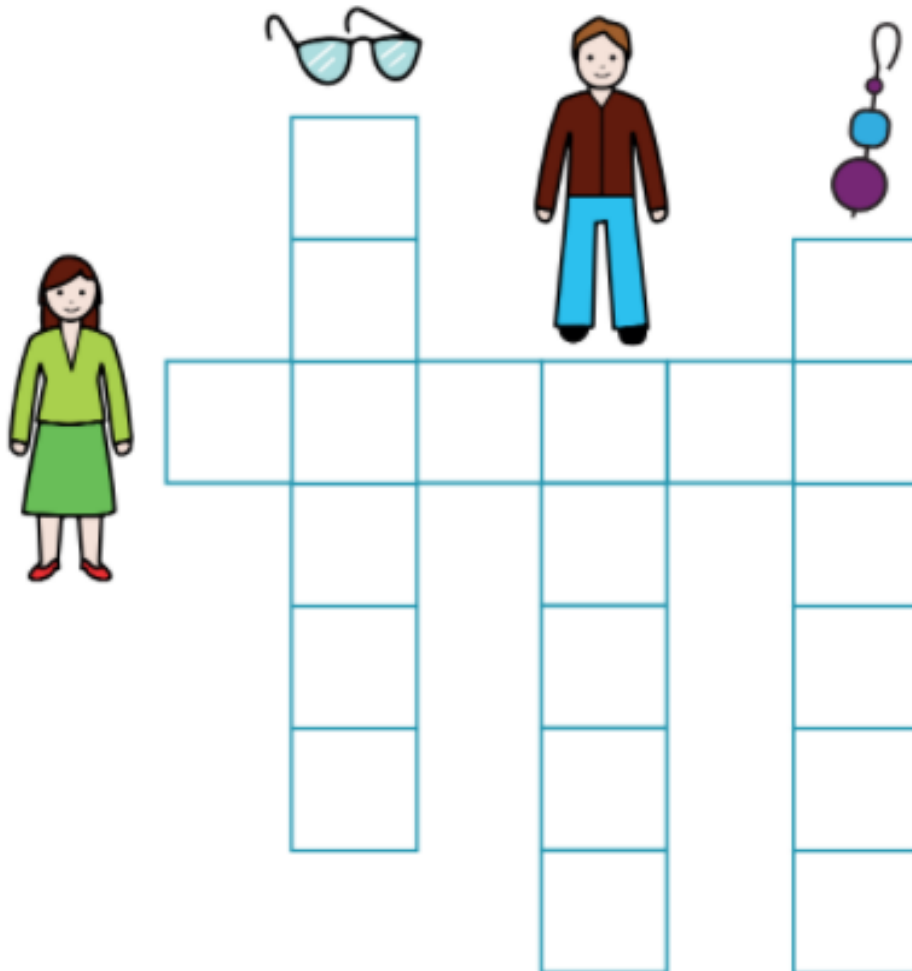
PROCURE AS FIGURAS E DIGA QUANTAS TÊM





PREFEITURA MUNICIPAL DE PARANAGUÁ
Secretaria Municipal de Educação e Ensino Integral

8) VAMOS FINALIZAR TREINANDO SUA LEITURA, ESCRITA E LATERALIDADE:



HOMEM - BRINCO - ÓCULOS - MULHER

**AGORA SIM, VOCÊ CONSEGUIU CHEGAR AO FINAL DE MAIS ESSE CADERNO!
PARABÉNS E UM FORTE ABRAÇO DA EQUIPE EJA!**

E NÃO ESQUEÇA... USE MÁSCARA!